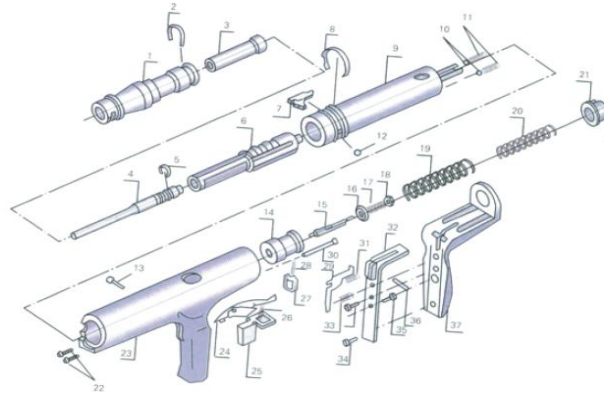


## HERRAMIENTA W 350 SEMIAUTOMATICA



### Características

- .Herramienta semiautomática.
- .Diseñada para proporcionar seguridad absoluta y excelente rendimiento.
- .Herramienta de alto desempeño y alta confiabilidad en la industria.
- .Diseño ligero para hacer el trabajo mas fácil y ligera de llevar.
- .Puede ser utilizada en concreto y acero.
- .Amplio rango de fijadores.

### Datos Técnicos

Peso	2,4 Kg
Dimensiones	340mm
Cartucho	Calibre 27
Nivel Potencia	Verde (3), amarillo (4), rojo (5)
Programa de fijadores	8mm - 1/2" hasta 3"

### Aplicaciones

- .Fijaciones Mecánicas y Eléctricas con clavos y pernos
- .Fijación de ductería.
- .Fijación de ductería.
- .Fijación de losacero
- .Fijación de señalizaciones viales.

N°	Descripción
01	Guía Frontal
02	Clip de Seguridad
03	Guía Clavo
04	Pistón
05	O-Ring Pistón
06	Camisa de Pistón
07	Stoper
08	Resorte Anular
09	Alineador
10	Rolinera diam. 6mm
11	Resortes de Seguridad Traseros
12	Rolinera diam. 5mm
13	Pasador roscado
14	Soporte Aguja detonadora
15	Aguja Detonadora
16	Clip de Seguridad
17	Resorte de retorno Aguja Detonadora
18	Tornillos
19	Resorte Soporte Aguja detonadora
20	Resorte Aguja Detonadora
21	Tapón de Cubierta
22	Perno (m6x18) 2pzas
23	Cuerpo Herramienta
24	Palanca de Alimentación
25	Gatillo
26	Resorte Palanca de Alimentación
27	Soporte
28	Resorte de Soporte
29	Palanca Detonadora
30	Pasador de Empuje
31	Resorte de Palanca
32	Angulo de Soporte
33	Resorte de Gatillo
34	Tornillo (M6x10)
35	Tornillo (M6x12)
36	Pasador A4x18
37	Empuñadura de Goma

